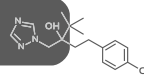




WCZESNOŚĆ

WYSOKI
PŁON
ZIARNAWYSOKA
ZDROWOTNOŚĆ

NOWOŚĆ!

AZOL
FREE

PSZENICA OZIMA

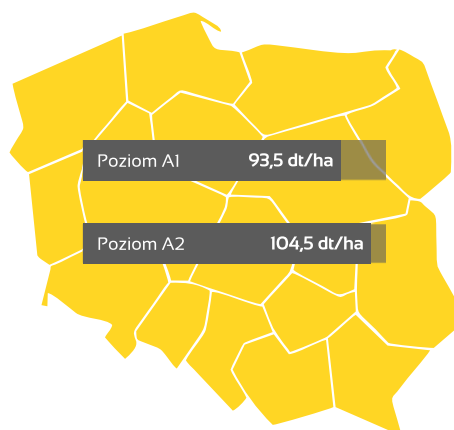
ODMIANA JAKOŚCIOWA

PIRUETA E/A

Wczesność i zdrowotność w parze!

- ✓ wysoka odporność na wirus żółtej karłowatości jęczmienia (BYDV)
- ✓ wczesna, o wysokiej jakości ziarna i zimotrwałości porównywalnej do odmiany Patras
- ✓ bardzo dobry profil odpornościowy szczególnie na choroby podstawy źdźbła, fuzariozę i rdzę żółtą (odmiana AZOL FREE)
- ✓ wysoki poziom plonowania, numer 1 pod względem plonu w badaniach rejestrowych w regionach kukurydzianych
- ✓ średniowysoka, o bardzo wysokiej odporności na wyleganie

POTENCJAŁ PŁONOWANIA



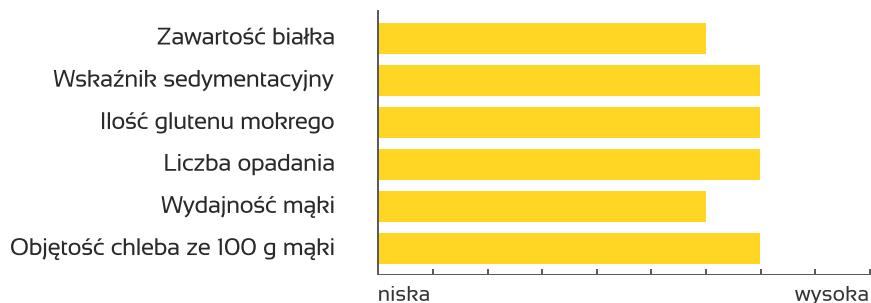
MTZ

40 - 45 g

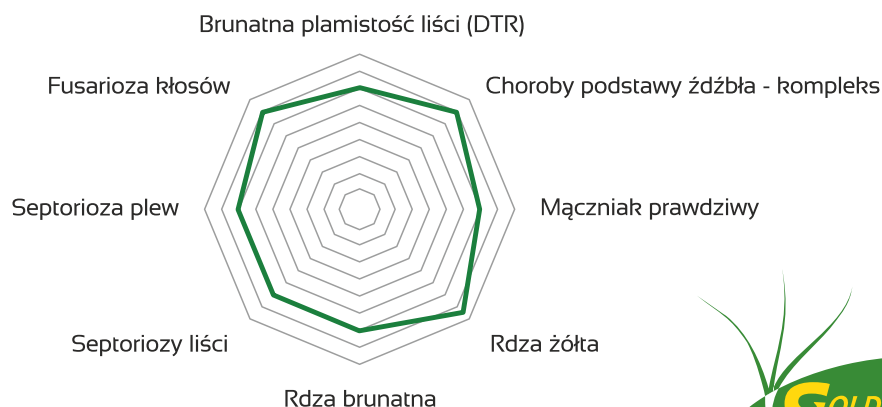
WYSOKOŚĆ ROŚLIN

82 cm
(średnia)

CHARAKTERYSTYKA JAKOŚCIOWA



ODPORNOŚĆ NA CHOROBY (skala 9 stopniowa)



TECHNICZNE PARAMETRY ODMIANY

ROZWÓJ

	wczesny			średni			późny		
termin kłoszenia	[Green bar]								
termin dojrzałości pełnej	[Green bar]								
	1	2	3	4	5	6	7	8	9
odporność na wyleganie	[Green]	[Green]	[Green]	[Green]	[Green]	[Green]	[Green]	[Green]	[Green]
odporność na porastanie	[Green]	[Green]	[Green]	[Green]	[Green]	[Green]	[Green]	[Green]	[Green]
wyrównanie ziarna	[Green]	[Green]	[Green]	[Green]	[Green]	[Green]	[Green]	[Green]	[Green]

STANOWISKO

	niskie	średnie			wysokie
wymagania glebowe	[Green bar]				[Green bar]
	niska	średnia			wysoka
tolerancja na zakwaszenie	[Green]	[Green]	[Green]	[Green]	[Green]

SIEW

termin siewu	optimalny
gęstość siewu (nasion/m ²)	300-350
masa wysiewu*	140-180 kg/ha

* podana gęstość i masa wysiewu jest wartością orientacyjną i może ulec zmianie w zależności od warunków glebowych, terminu siewu oraz uzyskanej MTZ i zdolności kiełkowania

NAWOŻENIE AZOTOWE (kg N/ha)

przedsiewne	przed lub podczas siewu (opcjonalnie)		
	20-40		
pogłównie	BBBCH 13-21 (krzewienie)	BBCH 30-31 (strzelanie w źdźbło)	BBCH 47-49 (dawka późna)
	70-90	70-90	40-50

PRAKTYCZNA WSKAZÓWKA



Zwróć szczególną uwagę na:

Dobrze zaplanowane prowadzenie łanu - Pirueta wcześniej wchodzi w kolejne fazy rozwojowe w porównaniu do innych odmian. Należy również zwrócić uwagę na odpowiednią, niezbyt intensywną regulację łanu, szczególnie w latach suchych.

Skala:

9 - cecha bardzo dobra
8 - cecha dobra do bardzo dobrej
7 - cecha dobra

6 - cecha średnia do dobrej
5 - cecha średnia
4 - cecha niska do średniej

3 - cecha niska
2 - cecha niska do bardzo niskiej
1 - cecha bardzo niska



ODMIANA TOLERANCYJNA
NA CHLOROTOLURON



Nasiona godne zaufania!

Przedstawiona charakterystyka odmiany jak również jej opis są wynikiem naszej najlepszej wiedzy połączonej z odzwierciedleniem oficjalnych wyników badań uzyskanych w Polsce przez COBORU, w Niemczech przez BSA, jak również doświadczeń własnych. Mimo zachowania jak największej staranności z naszej strony, nie możemy jednak w pełni zagwarantować, iż podane wyniki zostaną osiągnięte w 100%. Charakteryzują się one bowiem naturalną zmiennością wywołaną przez środowisko rolniczo-przyrodnicze. Należy więc rozumieć je jako informacje o potencjale plonowania i jakości, a nie jako bezwarunkową gwarancję ich uzyskania.

Odmiana chroniona wyłącznym prawem. Jej rozmnażanie, oferowanie i sprzedawanie bez uprzednio uzyskanej licencji w formie umowy jest zabronione. Za ich rozmnażanie na własne potrzeby siewne trzeba płacić hodowcy bez wezwania.

www.golden-seeds.pl